

Foco empotrable LED mini 5W CCT 24° UGR11 GOLD ROSE

Códigos:

Referencia: 8051ROSE



Ficha técnica:

Potencia (W): 5
Voltaje (V): 220-240V
Color de luz CCT: Seleccionable 3000K-4000K-6000K
Tipo de LED: COB
Marca del chip LED: BRIDGELUX
Eficacia luminosa (Lm/W): 115
Eficacia diodo LED (Lm/W): 130
Luminosidad (Lm): 580
CRI: +95
Color acabado: Dorado
Grado IP: IP20
Ángulo luminoso: 24°
Frecuencia (Hz): 50-60Hz
Medidas (mm): Ø40x55mm
Medida de corte (mm.): Ø35mm
Material de construcción: Aluminio
Driver: LIFUD Flicker Free
Temperatura de trabajo: -20°C ~ +55°C
Eficiencia energética 2021: A+
Eficiencia energética 2023: F
Vida útil: 35.000h
Certificados: CE - RoHS
Garantía: 3 años

Variantes disponibles:

Temperatura de color: CCT seleccionable (3000K-4000K-6000K)

Descripción del producto:

Foco LED Empotrable Mini Gold Rose 5W con CCT Seleccionable BridgeLUX/LiFUD Foco LED Empotrable Mini de 5W, CCT seleccionable, CRI>95, UGR11

Foco LED empotrable mini de 5W con temperatura de color CCT seleccionable (3000K/4000K/6000K), dimensiones Ø40x55mm, corte en techo Ø35mm. Ángulo luminoso de 24°, fabricado en aluminio, acabado en Gold Rose brillante, chip LED BridgeLUX COB 2630 DS-C30, 580 lúmenes, driver LIFUD sin flicker, CRI>95, UGR11.

El **Foco LED empotrable mini de 5W** es la solución perfecta para quienes buscan una iluminación versátil y de alta calidad. Con un selector de temperatura de color CCT integrado en el cable, puedes elegir entre 3000K, 4000K y 6000K según tus necesidades. Sus dimensiones compactas de Ø40x55mm y un corte en techo de Ø35mm permiten una instalación sencilla y discreta. Fabricado en aluminio y acabado en Gold Rose brillante, un elegante tono de dorado rosáceo altamente decorativo en entornos cálidos y acogedores, este foco ofrece un diseño elegante y moderno.

Equipado con un chip LED BridgeLUX COB 2630 DS-C30 de alta luminosidad, proporciona 580 lúmenes con un ángulo luminoso de 24°, ideal para iluminación focalizada. El driver LIFUD garantiza una alta durabilidad y una iluminación sin flicker, mejorando el confort visual.

Datos Técnicos

- Potencia: 5W
- Luminosidad: 580 lúmenes
- Chip LED: BridgeLUX COB 2630 DS-C30
- Temperatura de Color: CCT seleccionable (3000K/4000K/6000K)
- Dimensiones: Ø40x55mm
- Corte en techo: Ø35mm
- Ángulo Luminoso: 24°
- Material: Aluminio
- Acabado: Gold Rose brillante
- Driver: LIFUD, sin flicker
- CRI: >95
- UGR: 11

CCT Seleccionable integrado

El sistema CCT (Correlated Color Temperature) permite seleccionar la temperatura de color de la luz entre 3000K (luz cálida), 4000K (luz neutra) y 6000K (luz fría). Esto se realiza mediante un selector integrado en el cable del foco, facilitando la adaptación de la iluminación al ambiente deseado sin necesidad de cambiar el foco.

CRI>95: Una reproducción perfecta de los colores reales

El índice de reproducción cromática (CRI) mide la capacidad de una fuente de luz para reproducir fielmente los colores en comparación con una fuente de luz natural. Un CRI superior a 95 significa que este foco LED puede mostrar colores de manera muy precisa y natural, ideal para entornos donde la precisión del color es crucial, como galerías de arte, estudios de fotografía y tiendas de ropa.

UGR11: La mejor experiencia visual, sin deslumbramientos

El índice de deslumbramiento unificado (UGR) indica el nivel de deslumbramiento causado por una fuente de luz. Un UGR inferior a 11 asegura que el foco LED minimiza el deslumbramiento, proporcionando una iluminación confortable para los ojos y reduciendo la fatiga visual. Esto es especialmente importante en entornos de trabajo y áreas donde se requiere una iluminación constante.

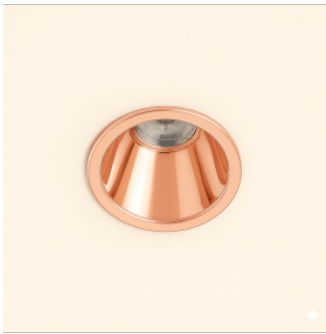
Instrucciones de Instalación

1. **Preparación:** Verifique que el corte en el techo sea de Ø35mm.
2. **Conexión:** Conecte el cable del driver a la toma de corriente.
3. **Montaje:** Inserte el foco en el corte del techo y asegúrelo firmemente.
4. **Prueba:** Encienda el sistema y verifique que el foco funcione correctamente.

Usos y Aplicaciones Recomendados

- Iluminación residencial en salas de estar, comedores y dormitorios.
- Iluminación comercial en tiendas, escaparates y oficinas.
- Iluminación de acento en galerías de arte y museos.
- Iluminación para estudios de fotografía y diseño.
- Espacios donde se requiera una iluminación focalizada y de alta calidad.

Galería de imágenes:



bridge**lux**[®]
CHIP INSIDE
Bridging Light and Life™

