

Baliza solar LED ELEGANCE sobremuro CCT

Códigos:

Referencia: 91105



Ficha técnica:

Potencia (W): 5
Color de luz CCT: Seleccionable 3000K-4000K-6000K
Tipo de LED: SMD3030
Luminosidad (Lm): 300
CRI: +92
Color acabado: Negro
Grado IP: IP65
Ángulo luminoso: 120°
Medidas (mm): 200x200x101mm
Material de construcción: Aluminio + PC
Temperatura de trabajo: -20°C ~ +55°C
Eficiencia energética 2023: A
Vida útil: 50.000h
Certificados: CE - RoHS
Garantía: 3 años

Variantes disponibles:

Descripción del producto:

Baliza Solar LED ELEGANCE de Sobremuro Descubre la baliza solar LED ELEGANCE de sobremuro con sistema CCT, fabricada en aluminio y PC, ideal para iluminar y decorar exteriores. Con un flujo luminoso de 300 lúmenes, luz direccional hacia el suelo y panel solar monocristalino, esta baliza es perfecta para jardines, caminos, entradas y más.

La **baliza solar LED ELEGANCE de sobremuro** es la solución perfecta para iluminar tus espacios exteriores con estilo y eficiencia. Equipado con un sistema de selección de temperatura de color CCT, te permite cambiar fácilmente entre luz blanca cálida, neutra y fría para crear la atmósfera ideal. Fabricada en aluminio y PC de alta calidad, esta baliza puede montarse directamente en suelos firmes o sobre muros, brindando una iluminación decorativa y ambiental para caminos, jardines, patios, terrazas, entradas, y más.

Dotada con un chip LED SMD3030 de alto brillo, la baliza ELEGANCE ofrece un flujo luminoso de 300 lúmenes y un diseño que emite luz hacia el suelo, bañando el contorno por los cuatro lados. La parte superior de la baliza cuenta con un panel solar monocristalino que, junto con la batería LiFePO4 de 5000mAh, asegura un rendimiento óptimo y duradero. Con dimensiones de 200x200x101mm y clasificación IP65, esta baliza es resistente al agua y al polvo, garantizando su funcionamiento en cualquier condición climática.

Especificaciones Técnicas

- **Material:** Aluminio y PC
- **Dimensiones:** 200x200x101mm
- **Chip LED:** SMD3030 de alto brillo
- **Flujo Luminoso:** 300 lúmenes
- **Ángulo de Emisión:** Iluminación hacia el suelo, bañando el contorno por 4 lados
- **Panel Solar:** Monocristalino
- **Batería:** LiFePO4 de 5000mAH
- **Clasificación IP:** IP65
- **Sistema de Selección CCT:** Blanco cálido, neutro y frío

¿Qué es una Baliza Solar LED?

Una **baliza solar LED** es un dispositivo de iluminación para exteriores que utiliza energía solar para cargar su batería y alimentar las luces LED. Está compuesta por un panel solar que capta la energía del sol durante el día y la convierte en electricidad para recargar la batería interna. Durante la noche, la baliza utiliza la energía almacenada para encender las luces LED y proporcionar iluminación.

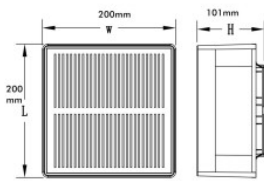
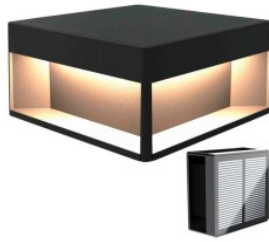
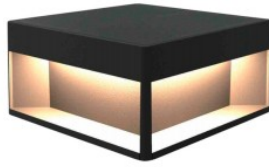
Estas balizas son comúnmente utilizadas en áreas al aire libre donde se requiere iluminación, como caminos, calles, jardines, estacionamientos, entradas, patios y áreas de seguridad. Proporcionan una fuente de luz eficiente y ecológica, ya que no dependen de la electricidad de la red y no emiten emisiones de carbono. Además, son compactas, fáciles de instalar y no requieren cableado eléctrico. Muchas están equipadas con sensores de luz y movimiento, lo que les permite encenderse automáticamente al anochecer o cuando detectan movimiento cercano.

Usos y Aplicaciones

- Iluminación de caminos
- Decoración de jardines
- Iluminación de patios y terrazas
- Entradas y accesos
- Iluminación de muros
- Zonas exteriores de seguridad

Galería de imágenes:





INSTALLATION

